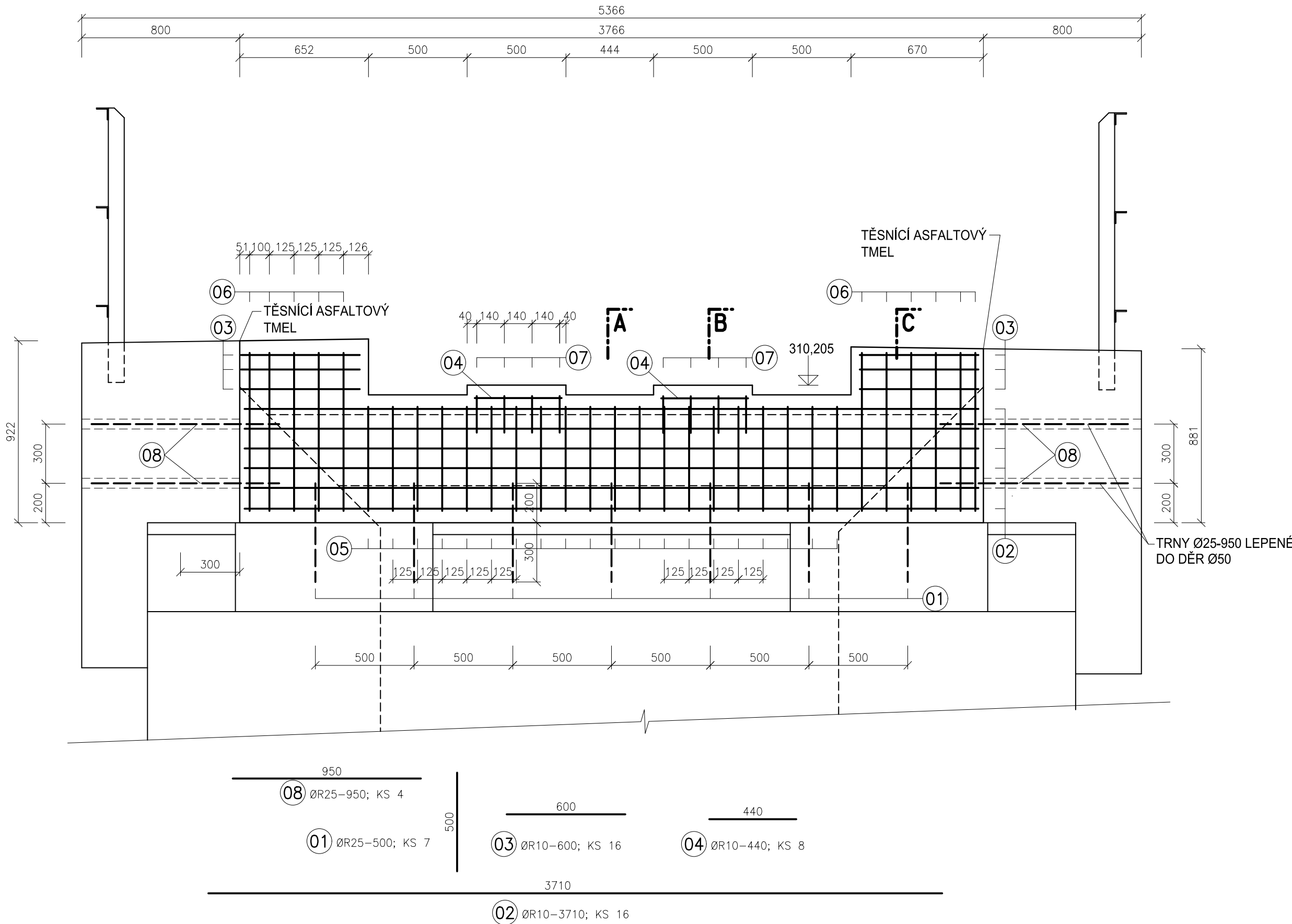


VÝKRES VÝZTUŽE - NOVÁ ZÁVĚRNÁ ZEĎ MEZIŘÍČSKÁ OPĚRA M 1:20

ČELNÍ POHLED  
(POHLED SMĚR VALAŠSKÉ MEZIŘÍČI)



TABULKA VÝZTUŽE - OPĚRA O 01					
Pol.	ØR	Poc. ks	Delka mm/ks	Délka celkem	
01	25	7	500	ØR10	ØR25
02	10	16	3710	59,4	3,5
03	10	16	600	9,6	
04	10	8	440	3,5	
05	10	20	2020	40,4	
06	10	10	2560	25,6	
07	10	8	750	6,0	
08	25	4	950		3,8
Delka dle Ø				144,5	7,3
Hmotnost kg/m				0,616	3,851
Hmotnost dle Ø				89,0	28,1
Hmotnost celkem					117,1
Prostřih 5%					5,9
CELKEM VÝZTUŽ					123,0

BETON  
C30/37 – XC2, XF3 (CZ, F.2) - Cl 0,40 - Dmax22 - S3  
max. průsak 35mm dle ČSN EN 12 390-8  
OBJEM BETONU: 1,415 m3

NAVRŽENO DLE ČSN EN 1992-1-1, ČSN EN 206-1

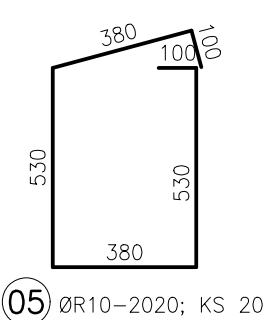
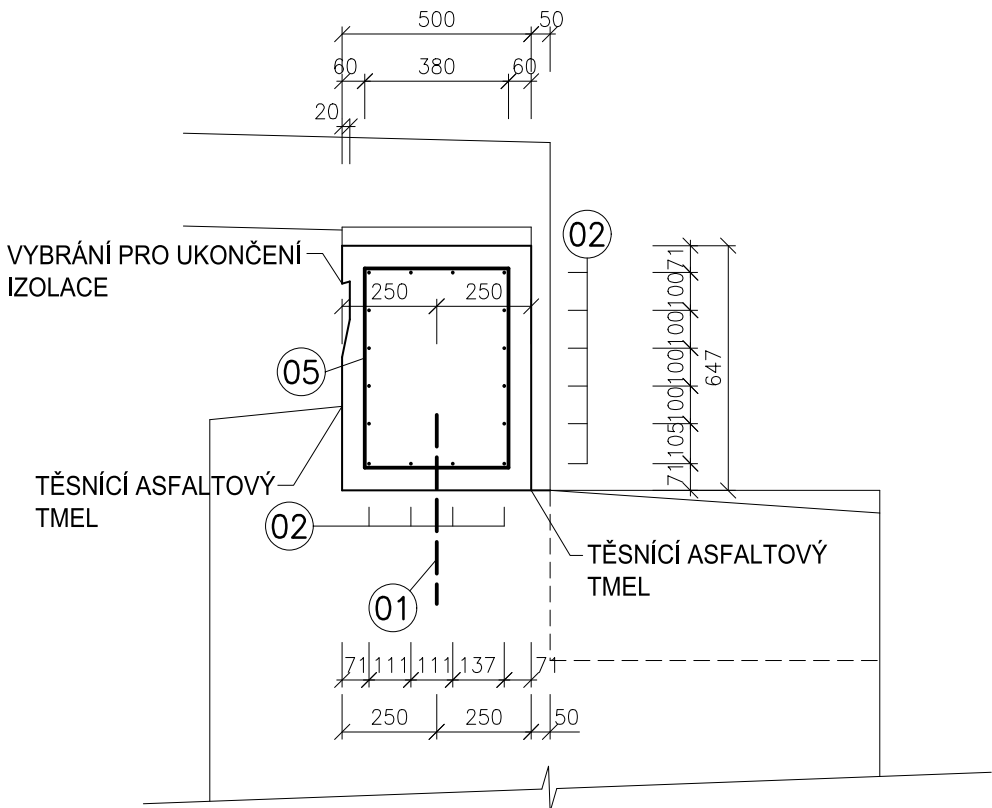
KRYTÍ (XF3, XC2):  
MINIMÁLNÍ: 40 mm  
JMENOVITÉ: 50 mm

OCEL B500 B (10505R)

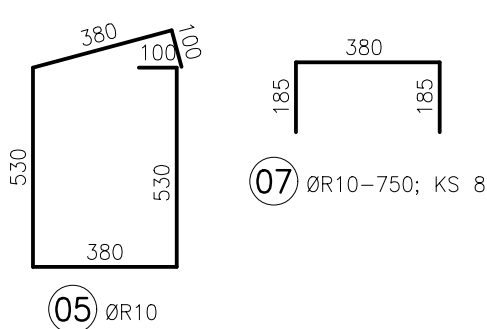
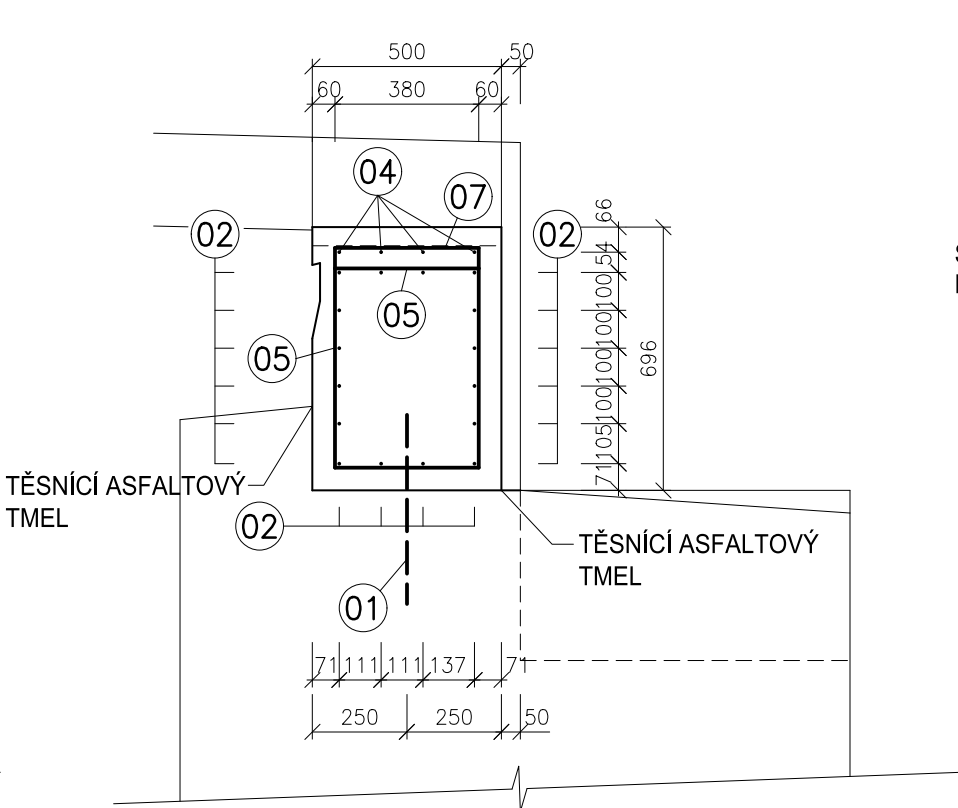
UVÁDĚNÉ DÉLKY JSOU VZTAŽENY K OSE PRUTU.  
POLOMÉRY OBLOUKU JSOU VZTAŽENY KE STŘEDNICI,  
NEZNAČENÉ POLOMÉRY JSOU 1/2 Dr,min (ČSN EN 1992-1-1,TAB. 8.1).  
CELKOVÉ DÉLKY VLOŽEK JSOU STŘÍŽNÉ DÉLKY.



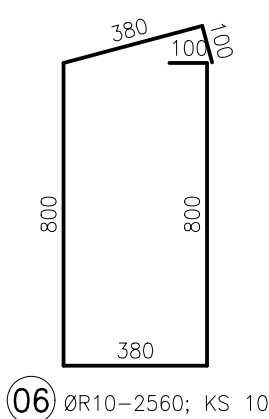
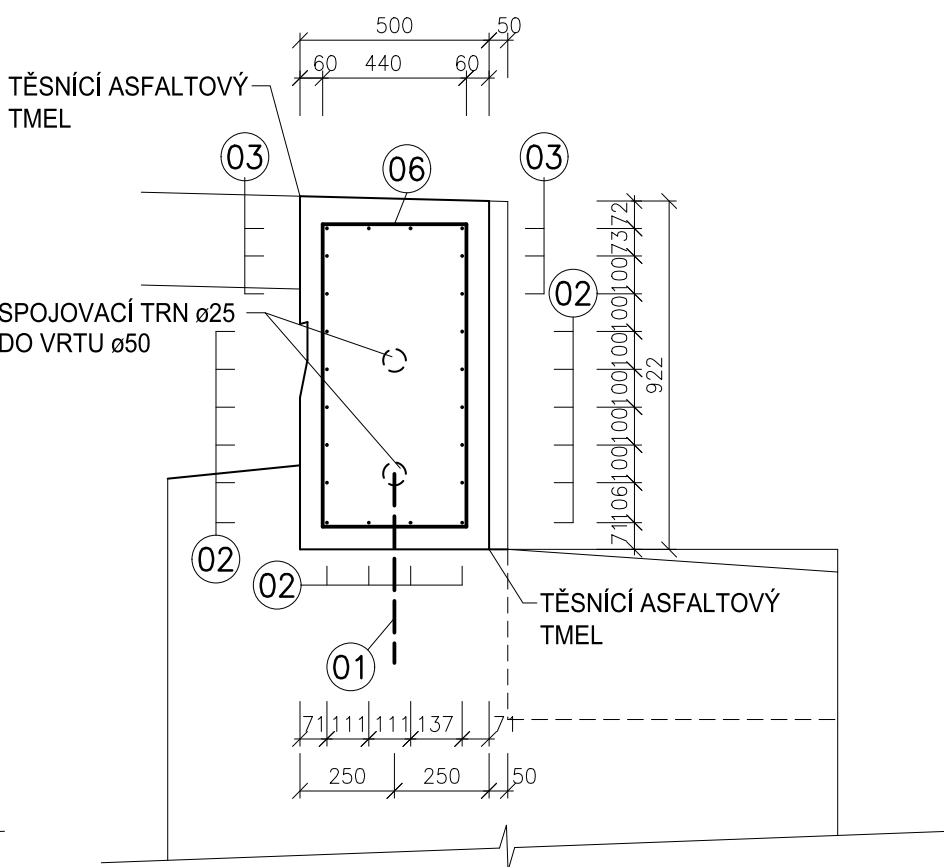
PODÉLNÝ ŘEZ A-A



PODÉLNÝ ŘEZ B-B



PODÉLNÝ ŘEZ C-C



			ČÍSLO SOUPRAVY:
REVIZE Č.	DATUM	ZMĚNA	

 <b>SUDOP BRNO</b>			<b>SUDOP BRNO, spol. s r.o.</b> <b>Kounicova 26</b> <b>611 36 Brno</b>	
OBJEDNAVATEL:			tel. : +420 972 625 804	
Správa železnic s.o., Dlážděná 1003/7, 110 00 Praha 1			E-mail: sudop@sudop-brno.cz	
Oblastní ředitelství Ostrava				
PROFESNÍ SKUPINA:		12 MOSTY	VEDOUCÍ PROF. SKUPINY	ŘEDITEL
			ING. KAREL PUKL	ING. KAMIL CHMELA
ODPOVĚDNÝ PROJ. ZAKÁŽKY		ODPOVĚDNÝ PROJ. PS, SO	NAVRHL, VYPRACOVAL	KONTROLOVAL
Ing. Štěpán Kameš 		Ing. Štěpán Kameš 	Ing. Jan Sedivý 	Ing. Štěpán Kameš 
KRAJ: MORAVSKOSLEZSKÝ		POVĚŘENÝ OÚ: FRÝDEK MÍSTEK		
Most v km 107,986 na trati Vallašské Meziříčí - Frýdek Místek SO 02 - Most v km 107,986				
			STUPEŇ: PROJEKT	ZAK. ČÍSLO
			20093-01-0221	ARCH. ČÍSLO
			MÉRITKO 1:50	POČET FORMÁTŮ 8x A4
			DATUM: 12/2020	
Závěrná zeď opěry O01 - výkres výztuže			ČÁST DOKUM. D.2.1.2.1	PŘÍLOHA 2.5